

## DAP01/ZJY Servos de husillo

El DAP01 realiza un control vectorial digital a lazo cerrado de un motor servo asíncronico de CA, logrando tiempos cortos de aceleración, frenado y parada con posicionamiento exacto.

Es la opción óptima para incrementar la performance y reducir el costo de una máquina CNC.

### Características:

- DSP y PLC de alta performance para realizar un control digital de alta confiabilidad
- DC Bus de alta tensión (600V), IPM de alta potencia, excelente respuesta dinámica.
- Control vectorial de motor asíncronico, amplio rango de velocidades.

*Nota: Haga su pedido de forma especial cuando se requiera una velocidad mayor a 6000r/min*

*Disponemos también de una versión en 15Kw.*



# CNCmakers Limited

Address: No.168, Xiadu Road, Haizhu District, Guangzhou, China 510300

Email: [info@CNCmakers.com](mailto:info@CNCmakers.com) Website: [www.CNCmakers.com](http://www.CNCmakers.com) Tel: +86-138-24444158 Fax: +86-20-84185336

Tipo de unidad	DAP01-037	DAP01-055	DAP01-075	DAP01-110
<b>Potencia continua (S1)</b>	3,7kW	5,5kW	7,5kW	11kW
<b>Potencia en 30min (S3)</b>	5,5kW	7,5kW	11kW	15kW
<b>Alimentación</b>	3 fases 380V (-20% ~ +10%) 50/60Hz			
<b>Motor aplicable</b>	<p>Motor asincrónico trifásico 3x380V con encoder rotativo incremental de 1024p/v y ventilación forzada.</p> <p>Polos del motor estándar: 4.</p> <p>Velocidad base (velocidad nominal): 1500 r/min (correspondiente a una frecuencia base de 50Hz).</p> <p>Velocidad máxima: 6000 r/min (nota1)</p>			
<b>Modo de operación</b>	Funcionamiento con velocidad interna, velocidad externa, Jog y funcionamiento de prueba.			
<b>Relación de sincronización de torque constante</b>	1000:1 (correspondiente a la velocidad del motor: 1,5~1500 r/min)			
<b>Relación de sincronización de potencia constante</b>	6:1 (correspondiente a la velocidad del motor: 1500~9000 r/min)			
<b>Precisión de velocidad estable</b>	Velocidad base (velocidad nominal) x 0,1%			
<b>Modo de control de velocidad</b>	Control a lazo cerrado con realimentación de velocidad			
<b>Entrada de instrucción de velocidad externa</b>	-10V~+10V o 0 ~ 10V + Rotación horaria/antihoraria			
<b>Entrada de realimentación de velocidad</b>	Encoder rotativo incremental de 1024 p/rev. Señales A/B/Z diferenciales.			

# CNCmakers Limited

Address: No.168, Xiadu Road, Haizhu District, Guangzhou, China 510300

Email: [info@CNCmakers.com](mailto:info@CNCmakers.com) Website: [www.CNCmakers.com](http://www.CNCmakers.com) Tel: +86-138-24444158 Fax: +86-20-84185336

<b>Control de posición</b>	8 puntos de posición configurables sobre el encoder del motor o del husillo con entradas discretas para selección de posición y arranque del posicionado.  El ángulo de posicionado es menor o igual a 180/resolución del encoder.	
<b>Entrada de realimentación de posición</b>	Encoder rotativo incremental de 128~8000 p/rev, con señales diferenciales A/B/Z.	
<b>Señales de entrada de control</b>	11 puntos de entrada incluyendo habilitación del servo / enclavamiento a velocidad cero / rotación en sentido horario / rotación en sentido antihorario / selección de velocidad (punto de posicionado) / comienzo del posicionado.	
<b>Señales de salida de control</b>	7 puntos de salida incluyendo alarma / ready OK / alimentación del motor / velocidad alcanzada / finalización del posicionado / pulso de cero del motor	
<b>Funciones de protección</b>	Protección por sobre tensión, baja tensión, exceso de velocidad, exceso de corriente, exceso de carga, sobre temperatura y encoder anormal.	
<b>Funciones de pantalla</b>	Pantalla de LED de 6 segmentos, visualización de la versión de software/hardware, modo de operación, velocidad actual, instrucción de velocidad, posición/estado del encoder, corriente, torque, estado de la entrada/salida, tensión del busbar, código de alarma y parámetros.	
<b>Funciones de operación</b>	5 teclas para selección del modo de operación, visualización del contenido, modificación, copia y restauración de parámetros.	
<b>Resistencia de frenado externo</b>	45 ohms / 500 w	45 ohms / 1200 w
<b>Condiciones de almacenamiento y transporte</b>	-40~ 80°C, debajo del 90% de humedad relativa (sin condensación)	
<b>Condiciones de operación</b>	-10~55 °C (sin congelamiento), debajo del 90% de humedad relativa (sin condensación)	
<b>Vibración</b>	Menor o igual a 0,6G (5,9 m/s <sup>2</sup> )	
<b>Aislación</b>	IP20 (en medio no corrosivo o inflamable, agua, vapor de aceite o polvo)	
<b>Dimensiones exteriores</b>	212x347x215 mm	

*Nota1: Los servomotores con cantidad de polos y frecuencia base especiales deben ser ordenados especialmente, y deben utilizarse con software exclusivo.*

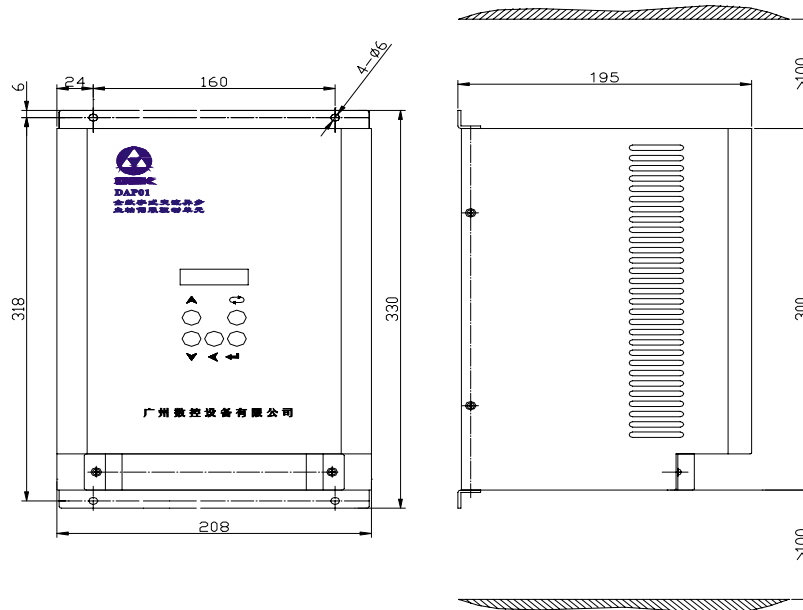
# CNCmakers Limited

Address: No.168, Xiadu Road, Haizhu District, Guangzhou, China 510300

Email: [info@CNCmakers.com](mailto:info@CNCmakers.com) Website: [www.CNCmakers.com](http://www.CNCmakers.com) Tel: +86-138-24444158 Fax: +86-20-84185336

*Nota2: Cuando la relación de transmisión entre el servomotor y el husillo es 1:1, la unidad puede hacer el posicionado exacto del husillo sin necesidad de conectarse con el encoder de husillo; si no es 1:1 no se puede realizar el posicionado sin dicha conexión.*

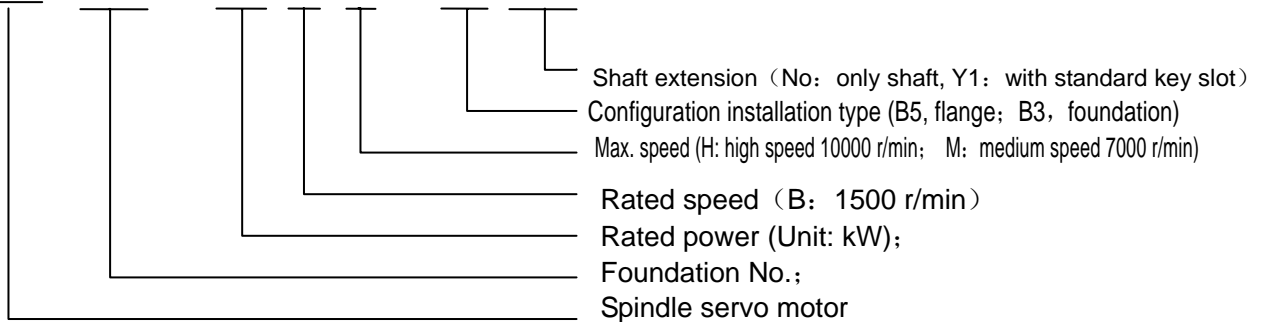
## DAP01 outline, installing dimension:



## Motor Model Significance

Example: ZJY265-7.5BM-B3Y1

ZJY 265 - 7.5 B M - B3 [Y1]



# CNCmakers Limited

Address: No.168, Xiadu Road, Haizhu District, Guangzhou, China 510300

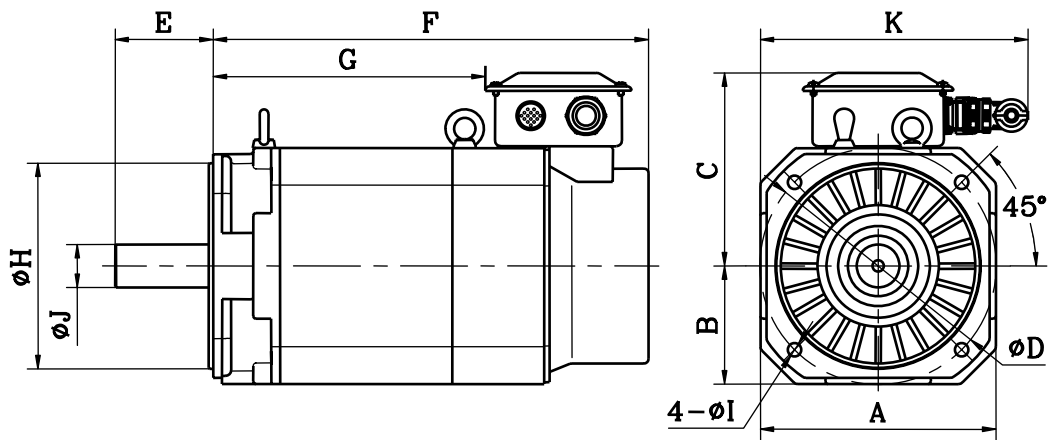
Email: [info@CNCmakers.com](mailto:info@CNCmakers.com) Website: [www.CNCmakers.com](http://www.CNCmakers.com) Tel: +86-138-24444158 Fax: +86-20-84185336

Specification Items	ZJY208-2.2B (Substitution of ZJY132-2.2)	ZJY208-3.7B (Substitution of ZJY132-3.7)	ZJY208-5.5B (Substitution of ZJY132-5.5)	ZJY208-7.5B (Substitution of ZJY132-7.5)	ZJY265-7.5B (Substitution of ZJY160-7.5)	ZJY265-11B (Substitution of ZJY160-11)	ZJY265-1B (Substitution of ZJY160-15)	
Rated power (kW)	2.2	3.7	5.5	7.5	7.5	11	15	
Drive unit voltage (V)	3-phase AC 380							
Rated current (A)	9.3	8.9	13.7	18.4	18	26	35	
Rated frequency (Hz)	50	50	50	50	50	50	50	
Rated torque (N·m)	14	24	35	48	49	72	98	
30min power (kW)	3.7	5.5	7.5	11	11	15	18.5	
30min current (A)	13.6	13	18	25	26	34	42	
30min torque (N·m)	24	35	48	70	74	100	123	
Rated speed (r/min)	1500	1500	1500	1500	1500	1500	1500	
Constant power range (r/min)	When max. speed is H: 1500~6000; When max. speed is M: 1500~5000							
Max. speed (r/min)	M,H	M,H	M,H	M,H	M	M	M	
Moment inertia (kg·m <sup>2</sup> )	0.0103	0.0168	0.0238	0.0309	0.0413	0.0744	0.0826	
Weight (kg)	49	51	66	77	89	107	125	
Installation type	IM B5 or B3							
Protection degree	IP54 (GB/T 4942.1—2001)							
Insulation degree	F (GB 1094.3—2003)							
Vibration degree	R (GB 10068—2000)							
Imbedded encoder	Incremental 1024 p/r							
Cooling fan power (V)	3-phase AC 380V 50Hz 40W 0.14A				3-phase AC 380V 50Hz 70W 0.21A			
External dimensions (See figures)	A	208	208	208	208	265	265	265
	B	104	104	104	104	132	132	132
	C	188	188	188	188	216	216	216
	D	215	215	215	215	265	265	265
	E	60	60	80	80	110	110	110
	F	363	413	468	523	443	488	533
	G	187	237	292	347	260	305	350
	H	180h7	180h7	180h7	180h7	230h7	230h7	230h7
	I	15	15	15	15	15	15	15
	J	28h6	28h6	38h6	38h6	48h6	48h6	48h6
	K	272	272	272	272	300	300	300
	L	106	106	106	106	135	135	135
	N	180	180	180	180	230	230	230
	P	40	40	40	40	40	40	40
Q	160	210	265	320	225	270	315	
Z	12	12	12	12	15	15	15	

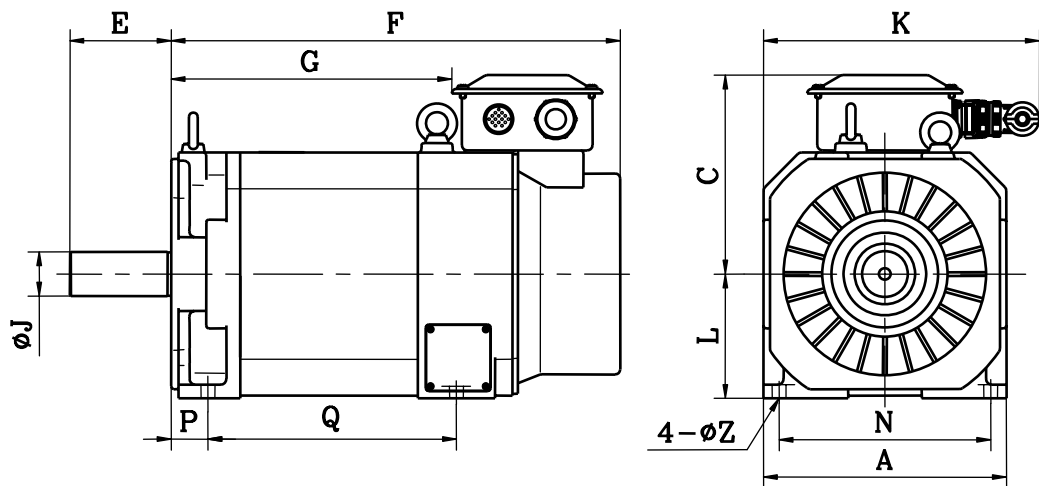
# CNCmakers Limited

Address: No.168, Xiadu Road, Haizhu District, Guangzhou, China 510300

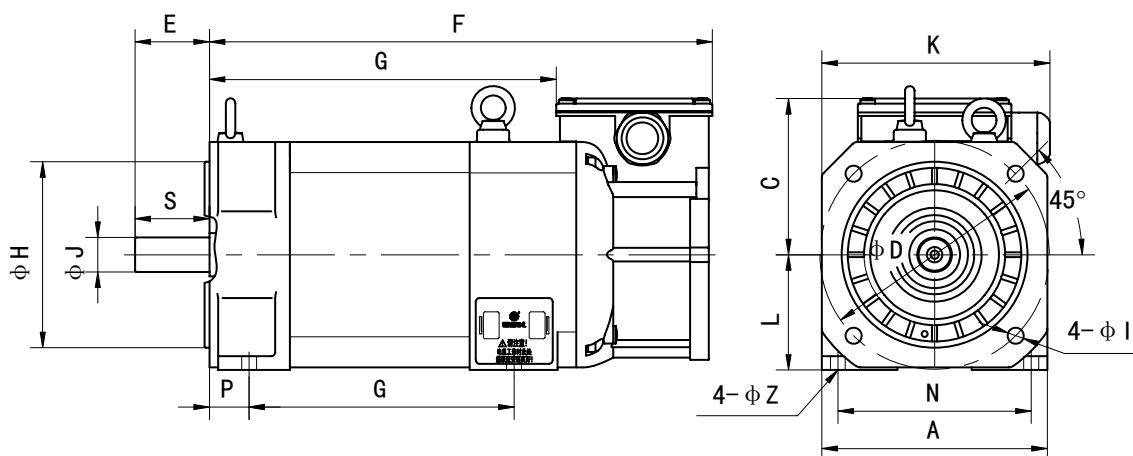
Email: [info@CNCmakers.com](mailto:info@CNCmakers.com) Website: [www.CNCmakers.com](http://www.CNCmakers.com) Tel: +86-138-24444158 Fax: +86-20-84185336



Flange installation type (B5)



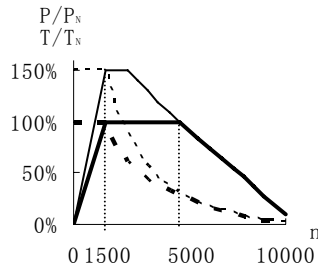
Foundation installation type (B3)



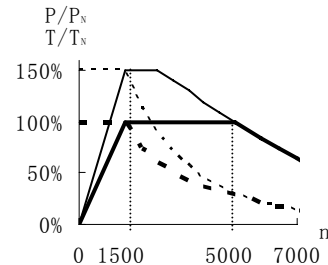
Flange installation type and Foundation installation type (B35)

## Motor Mechanical Characteristic Curve

$P/P_N$  ——— Power/Rated power ;  $T/T_N$  ——— Torque/ Rated torque;  
 $n$  ——— Rated speed



ZJY208 Series



ZJY265 Series

In figure:

————— Power in continuous running ; ————— Power for 30 minutes running;  
- - - - - Torque in continuous running; - - - - - Torque for 30 minutes running.

## Datos técnicos de los motores de CA asincrónicos

### Servomotor asincrónico de CA serie ZJY

**ZJY132-2.2** 2,2kW, 10000rpm, carcasa 132, montaje horizontal o con brida

**ZJY132-3.7** 3,7kW, 10000rpm, carcasa 132, montaje horizontal o con brida

**ZJY132-5.5** 5,5kW, 10000rpm, carcasa 132, montaje horizontal o con brida

**ZJY132-7.5** 7,5kW, 8000rpm, carcasa 132, montaje horizontal o con brida

**ZJY160-7.5** 7,5kW, 7000rpm, carcasa 160, montaje horizontal o con brida

**ZJY160-11** 11kW, 7000rpm, carcasa 160, montaje horizontal o con brida

**ZJY160-15** 15kW, 7000rpm, carcasa 160, montaje horizontal o con brida